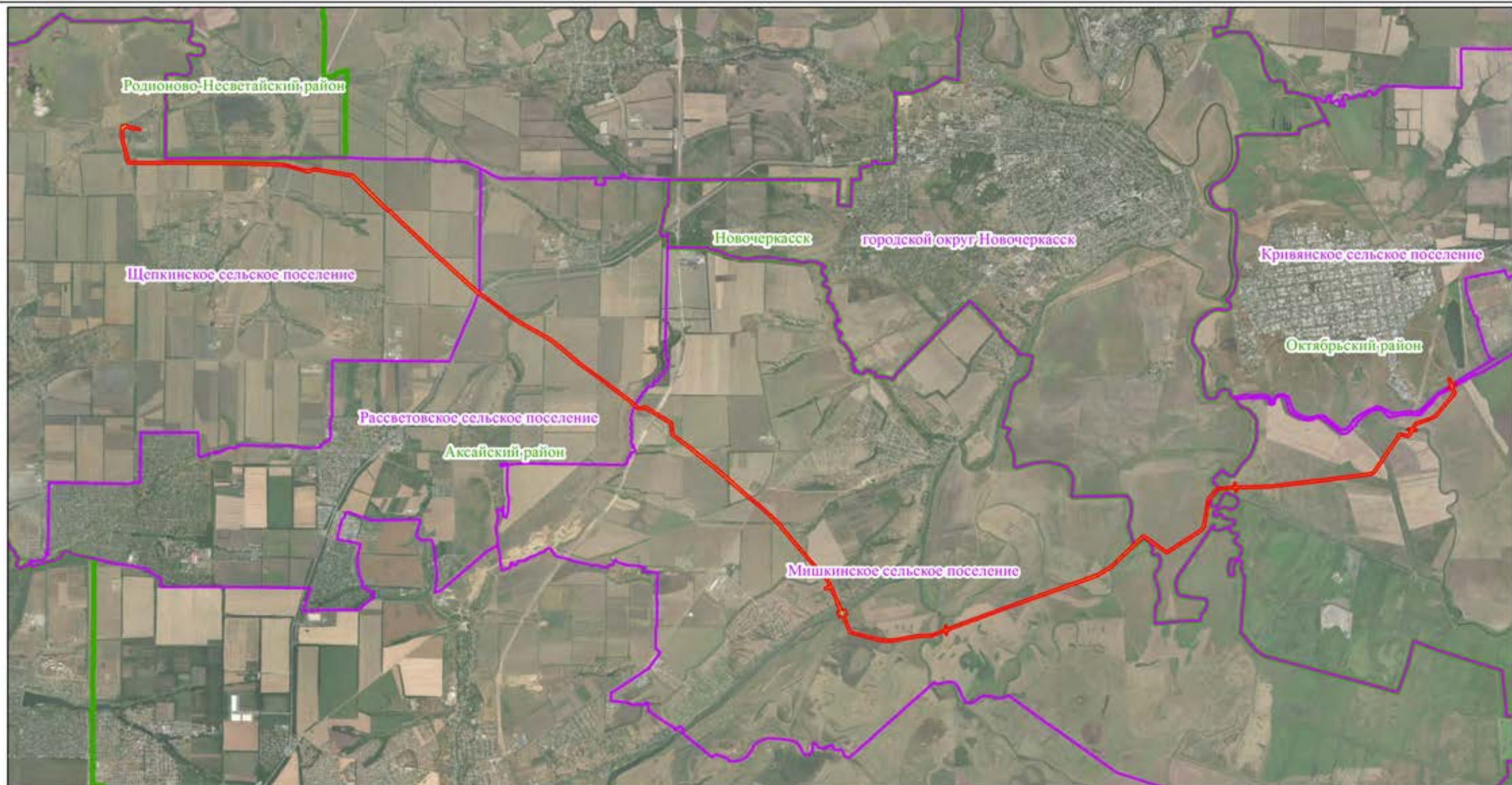


Схема расположения границ публичного сервитута



Используемые условные знаки и обозначения:

Масштаб 1:85 000

— ось Газопровода-отвода к Новочеркасской ГРЭС (начало - задвижка в пределах огражденной территории компрессорной станции "Октябрьская" в Октябрьском р-не севернее х. Щепкино, конец - задвижка в пределах огражденной территории ГРС №3 юго-западнее ст. Кривянской)

— обозначение границы публичного сервитута

— обозначение границы муниципального района

Аксайский район - обозначение муниципального района

— обозначение границы сельского поселения (населенного пункта), городского округа

Мишкинское сельское поселение - обозначение сельского поселения (населенного пункта), городского округа

Схема расположения границ публичного сервитута



Используемые условные знаки и обозначения:

Масштаб 1:5 000

- 1 - характерная точка границы публичного сервитута
- ось газопровода Газопровод-отвод к Новочеркасской ГРЭС (начало - задвижка в пределах огражденной территории компрессорной станции "Октябрьская" в Октябрьском р-не севернее х. Щепкино, конец - задвижка в пределах огражденной территории ГРС №3 юго-западнее ст. Кривянской

- обозначение границы публичного сервитута
- обозначение граница кадастрового квартала
- обозначение границы муниципального района
- обозначение границы земельных участков

Акса́йский район - обозначение муниципального района

61:02:0600003 - обозначение номер кадастрового квартала

3075 - обозначение кадастрового номера земельного участка

— обозначение границы сельского поселения (населенного пункта)

Щепкинское сельское поселение - обозначение сельского поселения (населенного пункта)

Схема расположения границ публичного сервитута



Используемые условные знаки и обозначения:

Масштаб 1:5 000

- 1 - характерная точка границы публичного сервитута
- ось газопровода Газопровод-отвод к Новочеркасской ГРЭС (начало - задвижка в пределах огражденной территории компрессорной станции "Октябрьская" в Октябрьском р-не севернее х. Щепкино, конец - задвижка в пределах огражденной территории ГРС №3 юго-западнее ст. Кривянской

- обозначение границы публичного сервитута
- обозначение граница кадастрового квартала
- обозначение границы муниципального района
- обозначение границы земельных участков

Акса́йский район - обозначение муниципального района

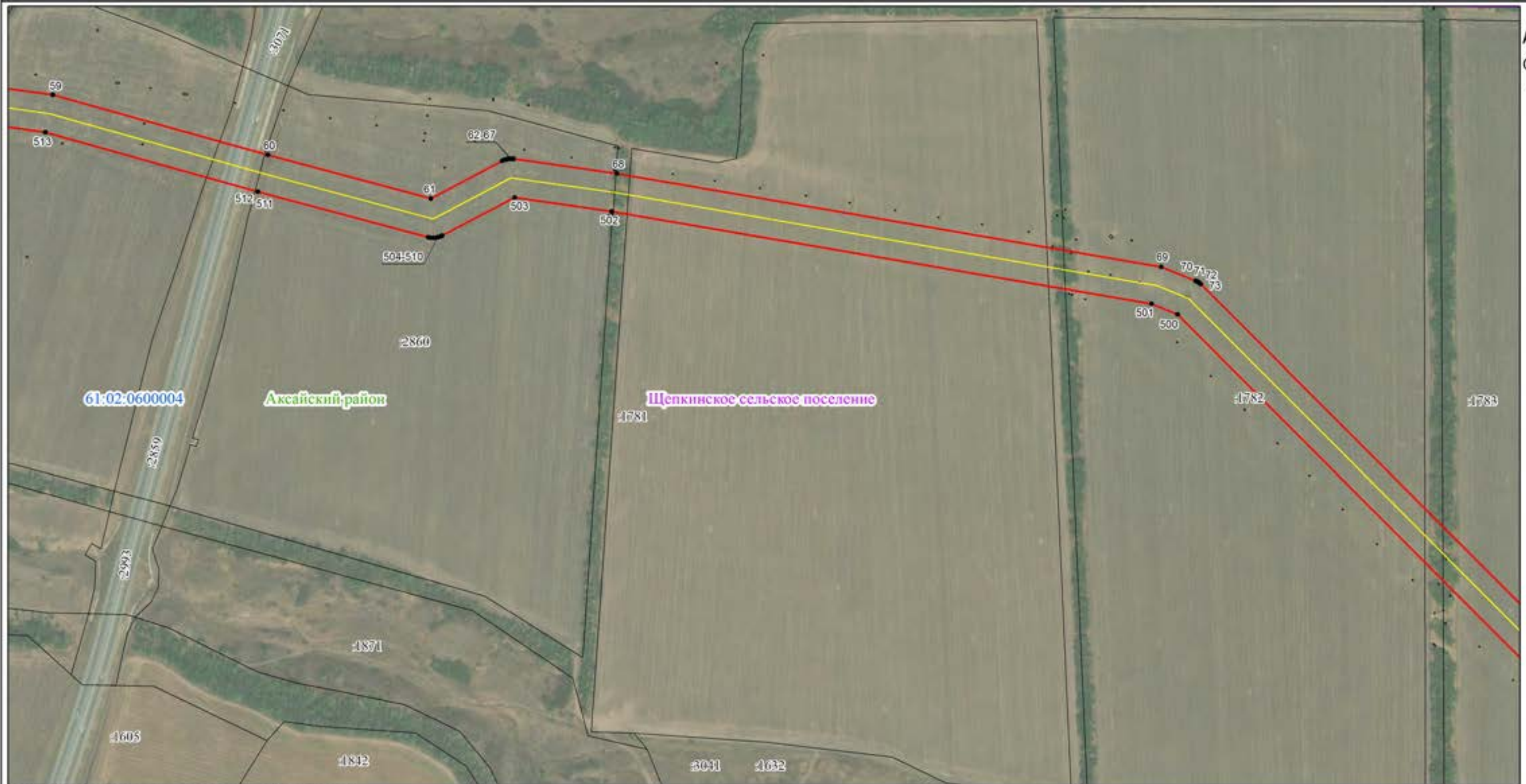
61:02:0600003 - обозначение номер кадастрового квартала

3075 - обозначение кадастрового номера земельного участка

— - обозначение границы сельского поселения (населенного пункта)

Щепкинское сельское поселение - обозначение сельского поселения (населенного пункта)

Схема расположения границ публичного сервитута



Используемые условные знаки и обозначения:

Масштаб 1:5 000

- 1 - характерная точка границы публичного сервитута
- ось газопровода Газопровод-отвод к Новочеркасской ГРЭС (начало - задвижка в пределах огражденной территории компрессорной станции "Октябрьская" в Октябрьском р-не севернее х. Щепкино, конец - задвижка в пределах огражденной территории ГРС №3 юго-западнее ст. Кривянской

- обозначение границы публичного сервитута
- обозначение граница кадастрового квартала
- обозначение границы муниципального района
- обозначение границы земельных участков

Акса́йский район - обозначение муниципального района

61:02:0600003 - обозначение номер кадастрового квартала

3075 - обозначение кадастрового номера земельного участка

- обозначение границы сельского поселения (населенного пункта)

Щепкинское сельское поселение - обозначение сельского поселения (населенного пункта)

Схема расположения границ публичного сервитута



Используемые условные знаки и обозначения:

Масштаб 1:5 000

- 1 - характерная точка границы публичного сервитута
- ось газопровода Газопровод-отвод к Новочеркасской ГРЭС (начало - задвижка в пределах огражденной территории компрессорной станции "Октябрьская" в Октябрьском р-не севернее х. Щепкино, конец - задвижка в пределах огражденной территории ГРС №3 юго-западнее ст. Кривянской

- обозначение границы публичного сервитута
- обозначение граница кадастрового квартала
- обозначение границы муниципального района
- обозначение границы земельных участков

Акса́йский район - обозначение муниципального района

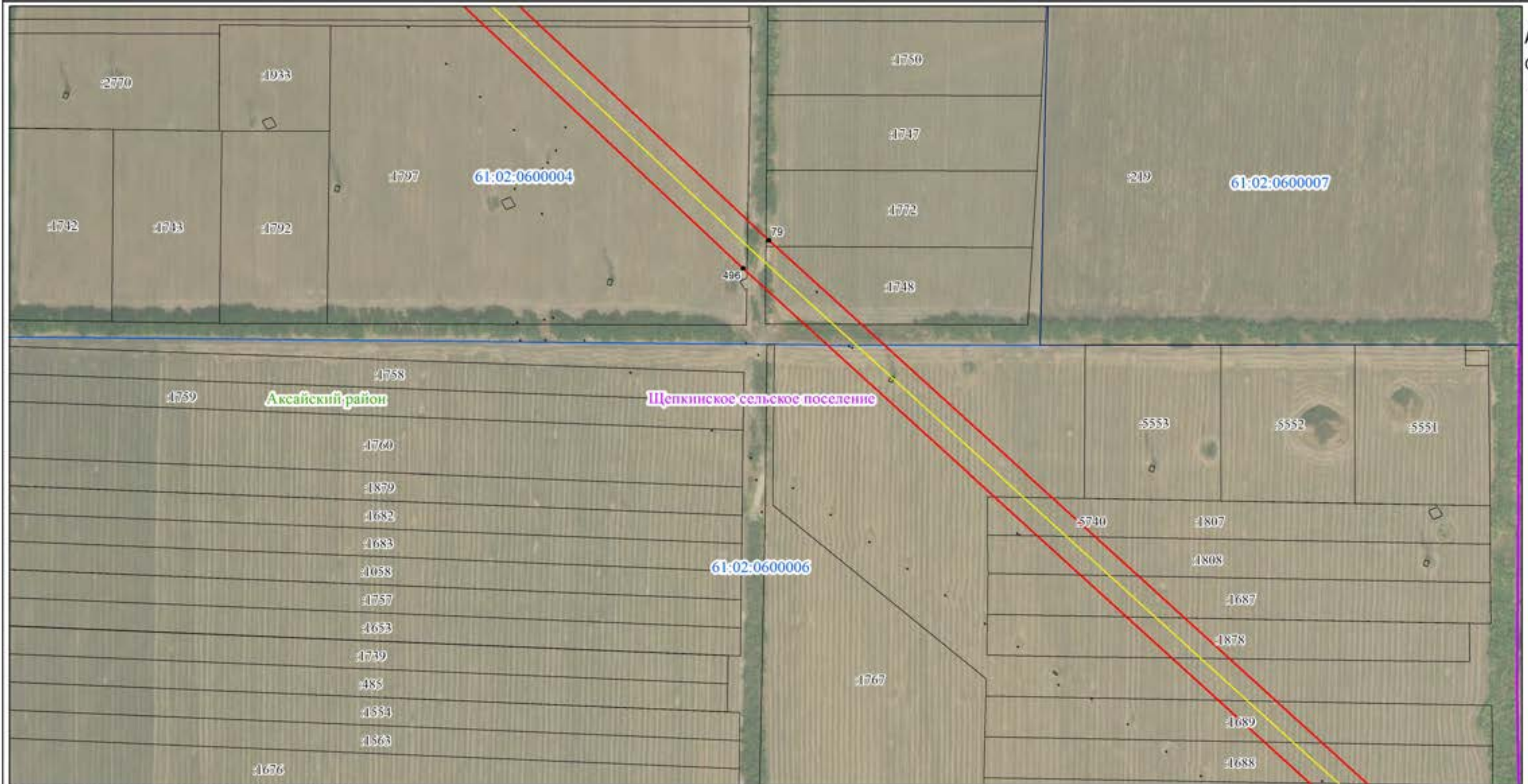
61:02:0600004 - обозначение номер кадастрового квартала

3075 - обозначение кадастрового номера земельного участка

- обозначение границы сельского поселения (населенного пункта)

Щепкинское сельское поселение - обозначение сельского поселения (населенного пункта)

Схема расположения границ публичного сервитута



Используемые условные знаки и обозначения:

Масштаб 1:5 000

- 1 - характерная точка границы публичного сервитута
- ось газопровода Газопровод-отвод к Новочеркасской ГРЭС (начало - задвижка в пределах огражденной территории компрессорной станции "Октябрьская" в Октябрьском р-не севернее х. Щепкино, конец - задвижка в пределах огражденной территории ГРС №3 юго-западнее ст. Кривянской

- обозначение границы публичного сервитута
- обозначение граница кадастрового квартала
- обозначение границы муниципального района
- обозначение границы земельных участков

Акса́йский район - обозначение муниципального района

61:02:0600003 - обозначение номер кадастрового квартала

17075 - обозначение кадастрового номера земельного участка

- обозначение границы сельского поселения (населенного пункта)

Щепкинское сельское поселение - обозначение сельского поселения (населенного пункта)

Схема расположения границ публичного сервитута



Используемые условные знаки и обозначения:

Масштаб 1:5 000

- 1 - характерная точка границы публичного сервитута
- ось газопровода Газопровод-отвод к Новочеркасской ГРЭС (начало - задвижка в пределах огражденной территории компрессорной станции "Октябрьская" в Октябрьском р-не севернее х. Щепкино, конец - задвижка в пределах огражденной территории ГРС №3 юго-западнее ст. Кривянской)

- обозначение границы публичного сервитута
- обозначение граница кадастрового квартала
- обозначение границы муниципального района
- обозначение границы земельных участков

Аксайский район - обозначение муниципального района

61:02:0600003 - обозначение номер кадастрового квартала

3075 - обозначение кадастрового номера земельного участка

— - обозначение границы сельского поселения (населенного пункта)

Рассветовское сельское поселение - обозначение сельского поселения (населенного пункта)

Схема расположения границ публичного сервитута



Используемые условные знаки и обозначения:

Масштаб 1:5 000

- 1 - характерная точка границы публичного сервитута
- ось газопровода Газопровод-отвод к Новочеркасской ГРЭС (начало - задвижка в пределах огражденной территории компрессорной станции "Октябрьская" в Октябрьском р-не севернее х. Щепкино, конец - задвижка в пределах огражденной территории ГРС №3 юго-западнее ст. Кривянской

- обозначение границы публичного сервитута
- обозначение граница кадастрового квартала
- обозначение границы муниципального района
- обозначение границы земельных участков

Акса́йский район - обозначение муниципального района

61:02:0600003 - обозначение номер кадастрового квартала

:3075 - обозначение кадастрового номера земельного участка

- обозначение границы сельского поселения (населенного пункта)

Рассветовское сельское поселение - обозначение сельского поселения (населенного пункта)

Схема расположения границ публичного сервитута



Используемые условные знаки и обозначения:

Масштаб 1:5 000

- 1 - характерная точка границы публичного сервитута
- ось газопровода Газопровод-отвод к Новочеркасской ГРЭС (начало - задвижка в пределах огражденной территории компрессорной станции "Октябрьская" в Октябрьском р-не севернее х. Щепкино, конец - задвижка в пределах огражденной территории ГРС №3 юго-западнее ст. Кривянской

- обозначение границы публичного сервитута
- обозначение граница кадастрового квартала
- обозначение границы муниципального района
- обозначение границы земельных участков

Акса́йский район - обозначение муниципального района

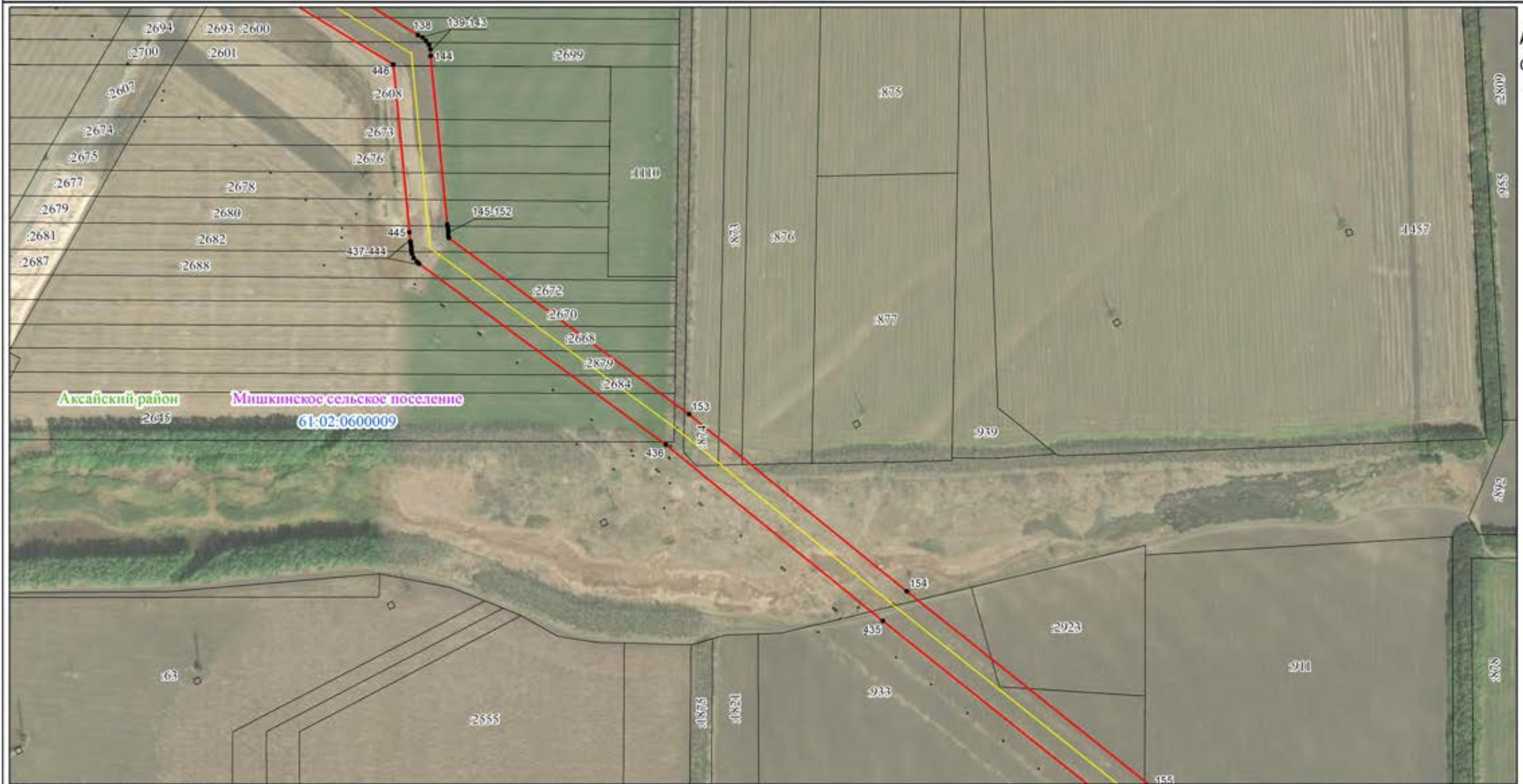
61:02:0600003 - обозначение номер кадастрового квартала

3075 - обозначение кадастрового номера земельного участка

- обозначение границы сельского поселения (населенного пункта)

Рассветовское сельское поселение - обозначение сельского поселения (населенного пункта)

Схема расположения границ публичного сервитута



Используемые условные знаки и обозначения:

Масштаб 1:5 000

- 1 - характерная точка границы публичного сервитута
- ось газопровода Газопровод-отвод к Новочеркасской ГРЭС (начало - задвижка в пределах огражденной территории компрессорной станции "Октябрьская" в Октябрьском р-не севернее х. Щепкино, конец - задвижка в пределах огражденной территории ГРС №3 юго-западнее ст. Кривянской

- обозначение границы публичного сервитута
- обозначение граница кадастрового квартала
- обозначение границы муниципального района
- обозначение границы земельных участков

Акса́йский район - обозначение муниципального района

61:02:0600003 - обозначение номер кадастрового квартала

3075 - обозначение кадастрового номера земельного участка

— обозначение границы сельского поселения (населенного пункта)

Мишкинское сельское поселение - обозначение сельского поселения (населенного пункта)



Схема расположения границ публичного сервитута



Используемые условные знаки и обозначения:

Масштаб 1:5 000

- 1 - характерная точка границы публичного сервитута
- ось газопровода Газопровод-отвод к Новочеркасской ГРЭС (начало - задвижка в пределах огражденной территории компрессорной станции "Октябрьская" в Октябрьском р-не севернее х. Щепкино, конец - задвижка в пределах огражденной территории ГРС №3 юго-западнее ст. Кривянской

-  - обозначение границы публичного сервитута
- - обозначение граница кадастрового квартала
- - обозначение границы муниципального района
-  - обозначение границы земельных участков

Аксайской район - обозначение муниципального района

61:02:0600003 - обозначение номер кадастрового квартала

3075 - обозначение кадастрового номера земельного участка

— - обозначение границы сельского поселения (населенного пункта)

Мишкинское сельское поселение - обозначение сельского поселения (населенного пункта)

Схема расположения границ публичного сервитута



Используемые условные знаки и обозначения:

Масштаб 1:5 000

- 1 - характерная точка границы публичного сервитута
- ось газопровода Газопровод-отвод к Новочеркасской ГРЭС (начало - задвижка в пределах огражденной территории компрессорной станции "Октябрьская" в Октябрьском р-не севернее х. Щепкино, конец - задвижка в пределах огражденной территории ГРС №3 юго-западнее ст. Кривянской)

- обозначение границы публичного сервитута
- обозначение граница кадастрового квартала
- обозначение границы муниципального района
- обозначение границы земельных участков

Акса́йский район - обозначение муниципального района

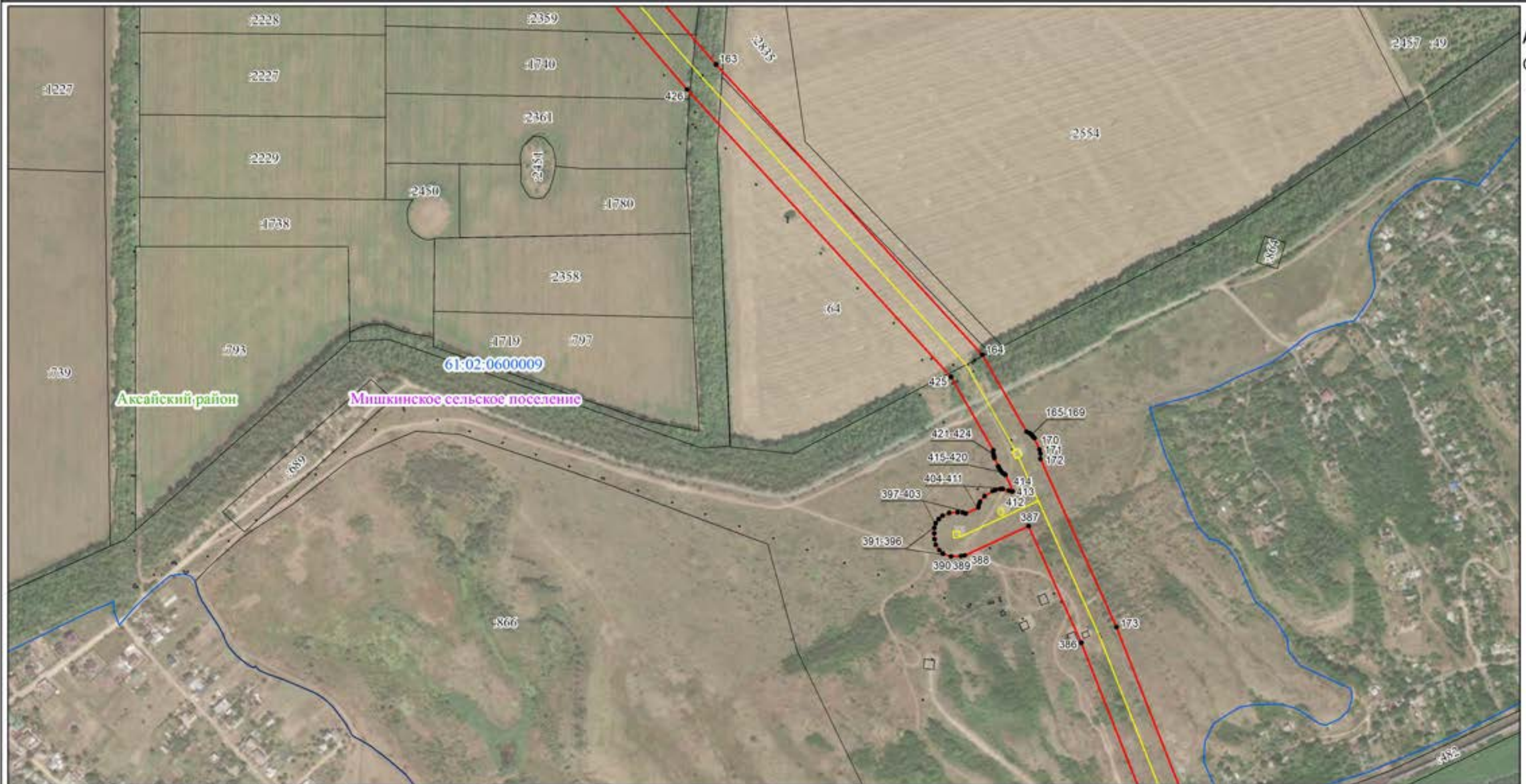
61:02:0600003 - обозначение номер кадастрового квартала

3075 - обозначение кадастрового номера земельного участка

- обозначение границы сельского поселения (населенного пункта)

Мишкинское сельское поселение - обозначение сельского поселения (населенного пункта)

Схема расположения границ публичного сервитута



Используемые условные знаки и обозначения:

Масштаб 1:5 000

- 1 - характерная точка границы публичного сервитута
- ось газопровода Газопровод-отвод к Новочеркасской ГРЭС (начало - задвижка в пределах огражденной территории компрессорной станции "Октябрьская" в Октябрьском р-не севернее х. Щепкино, конец - задвижка в пределах огражденной территории ГРС №3 юго-западнее ст. Кривянской

- обозначение границы публичного сервитута
- обозначение граница кадастрового квартала
- обозначение границы муниципального района
- обозначение границы земельных участков

Аксайский район - обозначение муниципального района

61:02:0600003 - обозначение номер кадастрового квартала

3075 - обозначение кадастрового номера земельного участка

— обозначение границы сельского поселения (населенного пункта)

Мишкинское сельское поселение - обозначение сельского поселения (населенного пункта)

Схема расположения границ публичного сервитута



Используемые условные знаки и обозначения:

Масштаб 1:5 000

- 1 - характерная точка границы публичного сервитута
- ось газопровода Газопровод-отвод к Новочеркасской ГРЭС (начало - задвижка в пределах огражденной территории компрессорной станции "Октябрьская" в Октябрьском р-не севернее х. Щепкино, конец - задвижка в пределах огражденной территории ГРС №3 юго-западнее ст. Кривянской

- обозначение границы публичного сервитута
- обозначение граница кадастрового квартала
- обозначение границы муниципального района
- обозначение границы земельных участков

Аксайский район - обозначение муниципального района

61:02:0600003 - обозначение номер кадастрового квартала

3075 - обозначение кадастрового номера земельного участка

- обозначение границы сельского поселения (населенного пункта)

Мишкинское сельское поселение - обозначение сельского поселения (населенного пункта)

Схема расположения границ публичного сервитута



Используемые условные знаки и обозначения:

Масштаб 1:5 000

- 1 - характерная точка границы публичного сервитута
- ось газопровода Газопровод-отвод к Новочеркасской ГРЭС (начало - задвижка в пределах огражденной территории компрессорной станции "Октябрьская" в Октябрьском р-не севернее х. Щепкино, конец - задвижка в пределах огражденной территории ГРС №3 юго-западнее ст. Кривянской

- обозначение границы публичного сервитута
- обозначение граница кадастрового квартала
- обозначение границы муниципального района
- обозначение границы земельных участков

Акса́йский район - обозначение муниципального района

61:02:0600003 - обозначение номер кадастрового квартала

3075 - обозначение кадастрового номера земельного участка

- обозначение границы сельского поселения (населенного пункта)

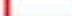



Мишкинское сельское поселение - обозначение сельского поселения (населенного пункта)

Схема расположения границ публичного сервитута



Используемые условные знаки и обозначения:

Масштаб 1:5 000

- 1 - характерная точка границы публичного сервитута
- - ось газопровода Газопровод-отвод к Новочеркасской ГРЭС (начало - задвижка в пределах огражденной территории компрессорной станции "Октябрьская" в Октябрьском р-не севернее х. Щепкино, конец - задвижка в пределах огражденной территории ГРС №3 юго-западнее ст. Кривянской
-  - обозначение границы публичного сервитута
-  - обозначение граница кадастрового квартала
-  - обозначение границы муниципального района
-  - обозначение границы земельных участков

Аксайской район - обозначение муниципального района

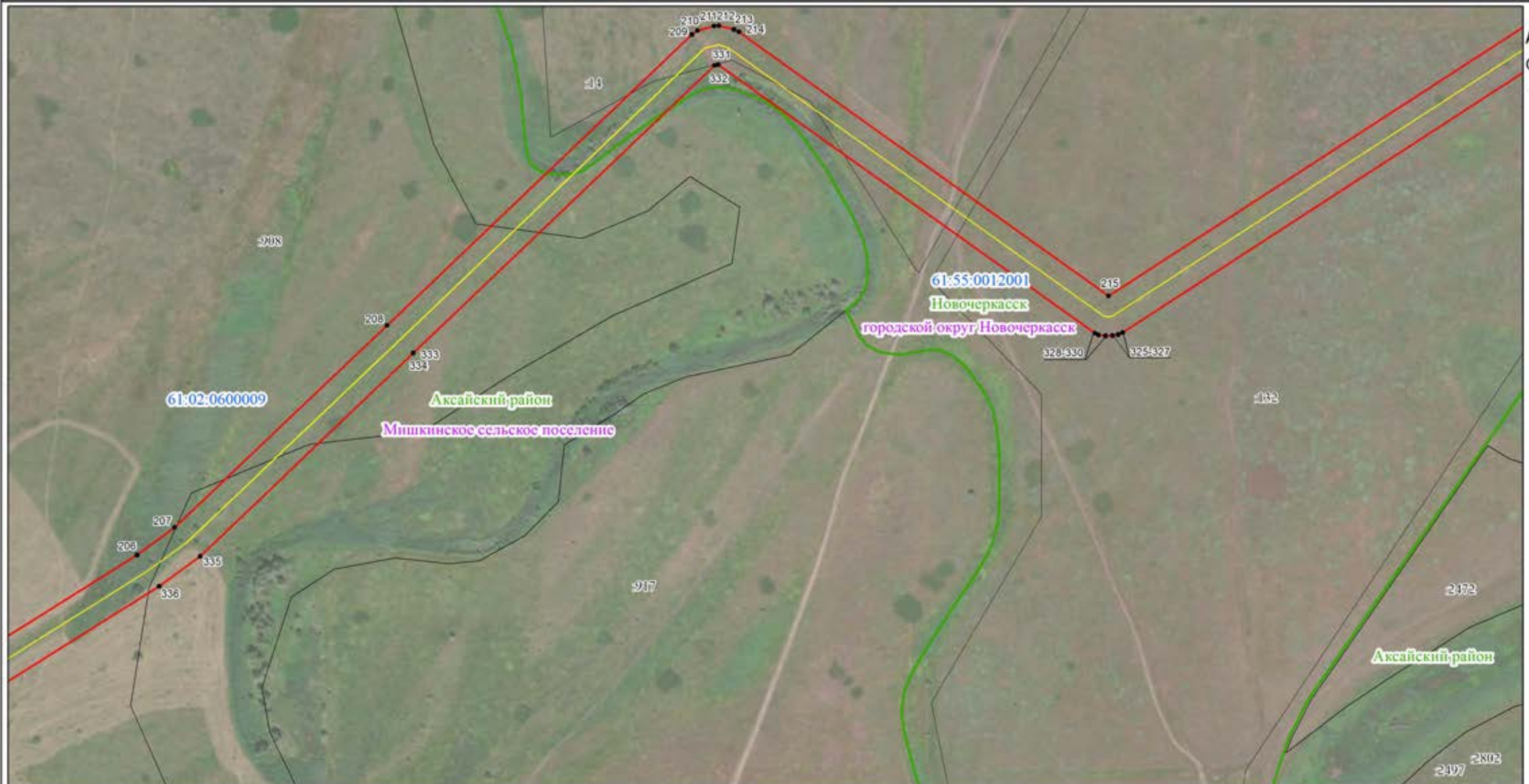
61:02:0600003 - обозначение номер кадастрового квартала

3075 - обозначение кадастрового номера земельного участка

— - обозначение границы сельского поселения (населенного пункта)

Мишкинское сельское поселение - обозначение сельского поселения (населенного пункта)

Схема расположения границ публичного сервитута



Используемые условные знаки и обозначения:

- 1 - характерная точка границы публичного сервитута
- ось газопровода Газопровод-отвод к Новочеркасской ГРЭС (начало - задвижка в пределах огражденной территории компрессорной станции "Октябрьская" в Октябрьском р-не севернее х. Щепкино, конец - задвижка в пределах огражденной территории ГРС №3 юго-западнее ст. Кривянской

- обозначение границы публичного сервитута
- обозначение граница кадастрового квартала
- обозначение границы муниципального района
- обозначение границы земельных участков

Аксайский район - обозначение муниципального района

61:02:0600003 - обозначение номер кадастрового квартала

3075 - обозначение кадастрового номера земельного участка

- обозначение границы сельского поселения (населенного пункта)

Мишкинское сельское поселение - обозначение сельского поселения (населенного пункта)

Масштаб 1:5 000

Схема расположения границ публичного сервитута



Используемые условные знаки и обозначения:

Масштаб 1:5 000

- 1 - характерная точка границы публичного сервитута
- ось газопровода Газопровод-отвод к Новочеркасской ГРЭС (начало - задвижка в пределах огражденной территории компрессорной станции "Октябрьская" в Октябрьском р-не севернее х. Щепкино, конец - задвижка в пределах огражденной территории ГРС №3 юго-западнее ст. Кривянской

- обозначение границы публичного сервитута
- обозначение граница кадастрового квартала
- обозначение границы муниципального района
- обозначение границы земельных участков

Акса́йский райо́н - обозначение муниципального района

61:02:0600003 - обозначение номер кадастрового квартала

:3075 - обозначение кадастрового номера земельного участка

— - обозначение границы сельского поселения (населенного пункта)

Мишкинское сельское поселение - обозначение сельского поселения (населенного пункта)

Схема расположения границ публичного сервитута



Используемые условные знаки и обозначения:

Масштаб 1:5 000

- 1 - характерная точка границы публичного сервитута
- ось газопровода Газопровод-отвод к Новочеркасской ГРЭС (начало - задвижка в пределах огражденной территории компрессорной станции "Октябрьская" в Октябрьском р-не севернее х. Щепкино, конец - задвижка в пределах огражденной территории ГРС №3 юго-западнее ст. Кривянской
- обозначение границы публичного сервитута
- обозначение граница кадастрового квартала
- обозначение границы муниципального района
- обозначение границы земельных участков

Октябрьский район - обозначение муниципального района

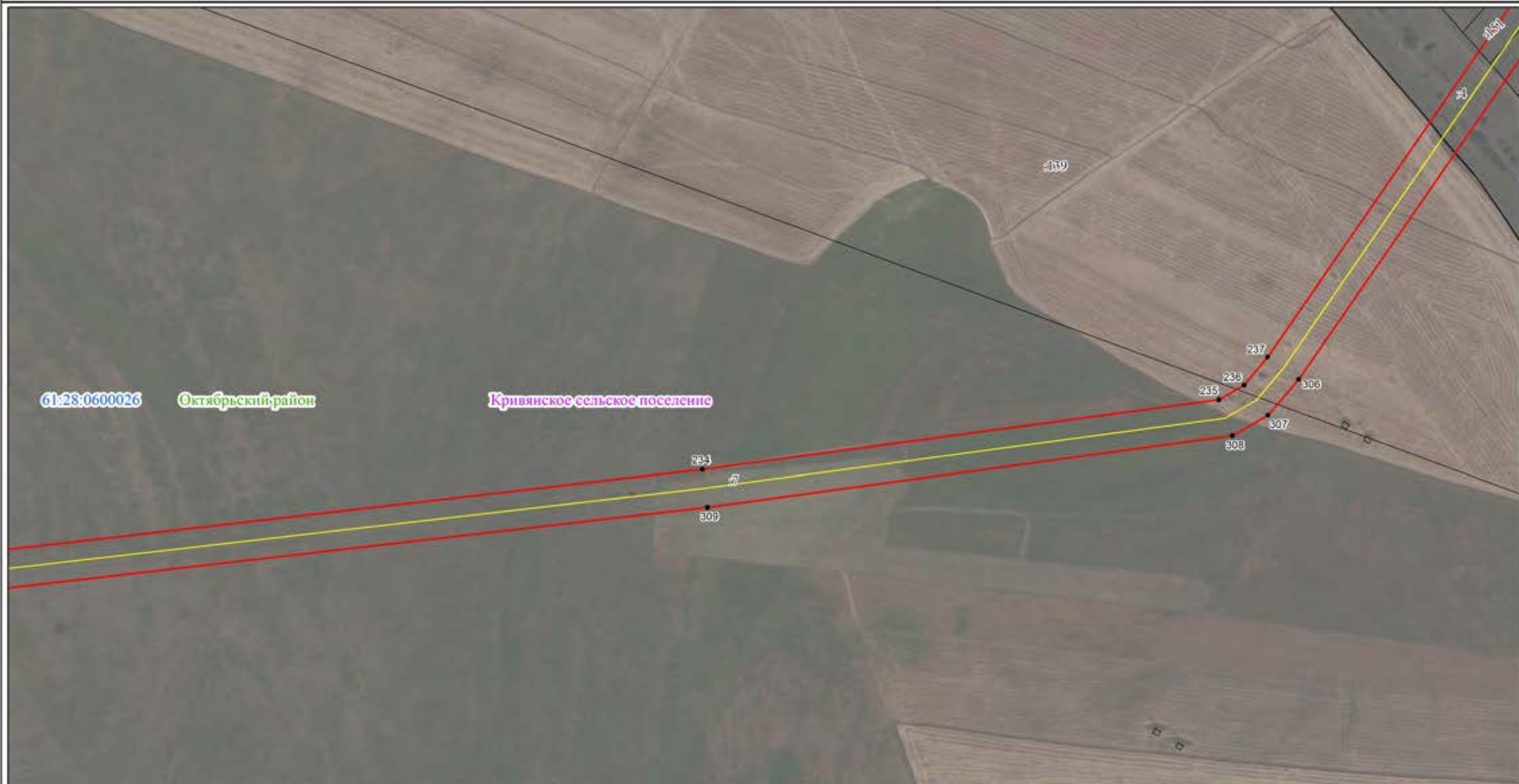
61:02:0600003 - обозначение номер кадастрового квартала

:3075 - обозначение кадастрового номера земельного участка

— обозначение границы сельского поселения (населенного пункта)

Кривянское сельское поселение - обозначение сельского поселения (населенного пункта)

Схема расположения границ публичного сервитута



Используемые условные знаки и обозначения:

Масштаб 1:5 000

- 1 - характерная точка границы публичного сервитута
- ось газопровода Газопровод-отвод к Новочеркасской ГРЭС (начало - задвижка в пределах огражденной территории компрессорной станции "Октябрьская" в Октябрьском р-не севернее х. Щепкино, конец - задвижка в пределах огражденной территории ГРС №3 юго-западнее ст. Кривянской

Октябрьский район - обозначение муниципального района

61:02:0600003 - обозначение номер кадастрового квартала

3075 - обозначение кадастрового номера земельного участка

— - обозначение границы сельского поселения (населенного пункта)

Кривянское сельское поселение - обозначение сельского поселения (населенного пункта)



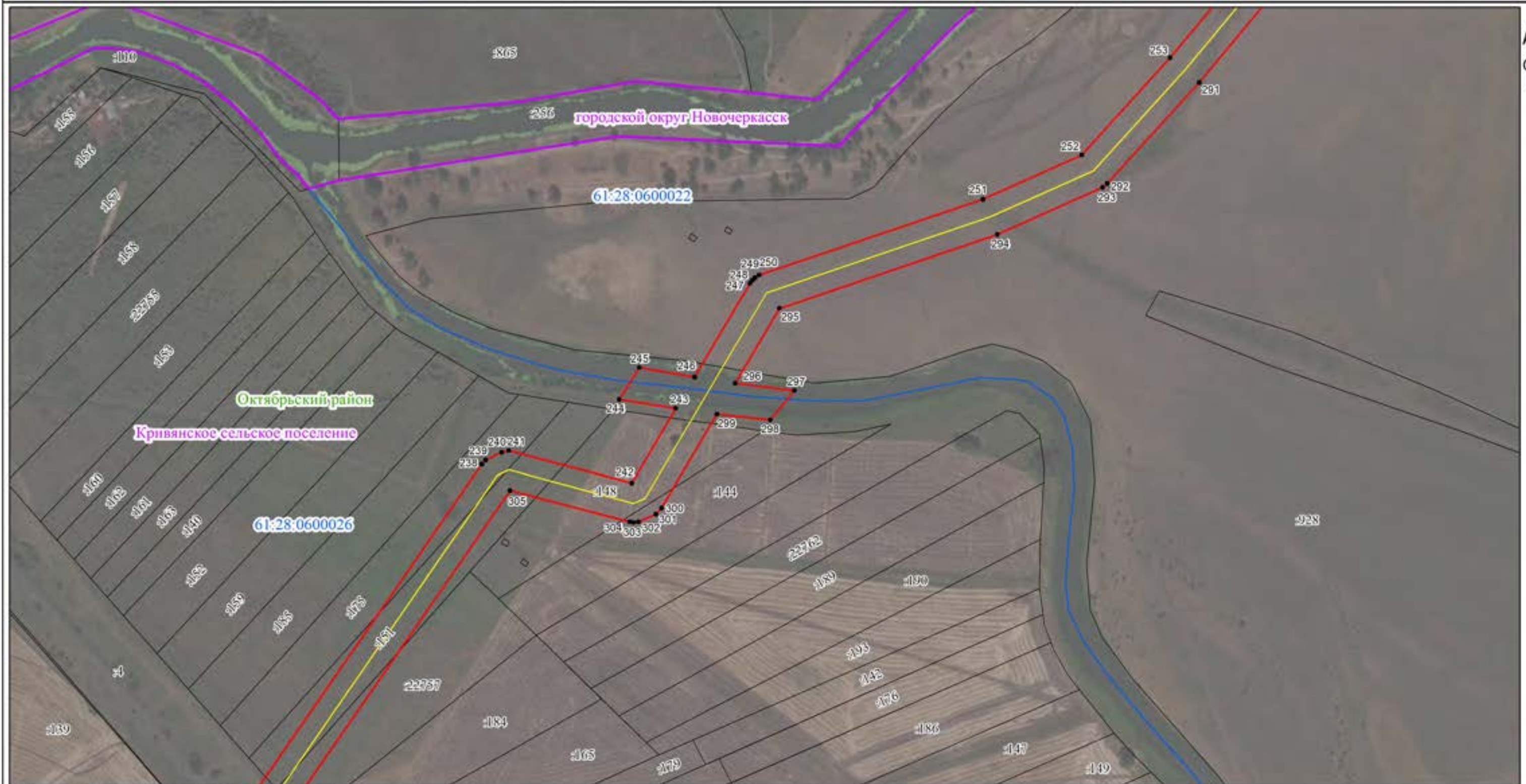
-  - обозначение границы публичного сервитута
- - обозначение граница кадастрового квартала
- - обозначение границы муниципального района
-  - обозначение границы земельных участков

Схема расположения границ публичного сервитута



Используемые условные знаки и обозначения:

Масштаб 1:5 000

- 1 - характерная точка границы публичного сервитута
- ось газопровода Газопровод-отвод к Новочеркасской ГРЭС (начало - задвижка в пределах огражденной территории компрессорной станции "Октябрьская" в Октябрьском р-не севернее х. Щепкино, конец - задвижка в пределах огражденной территории ГРС №3 юго-западнее ст. Кривянской

- обозначение границы публичного сервитута
- обозначение граница кадастрового квартала
- обозначение границы муниципального района
- обозначение границы земельных участков

Октябрьский район - обозначение муниципального района

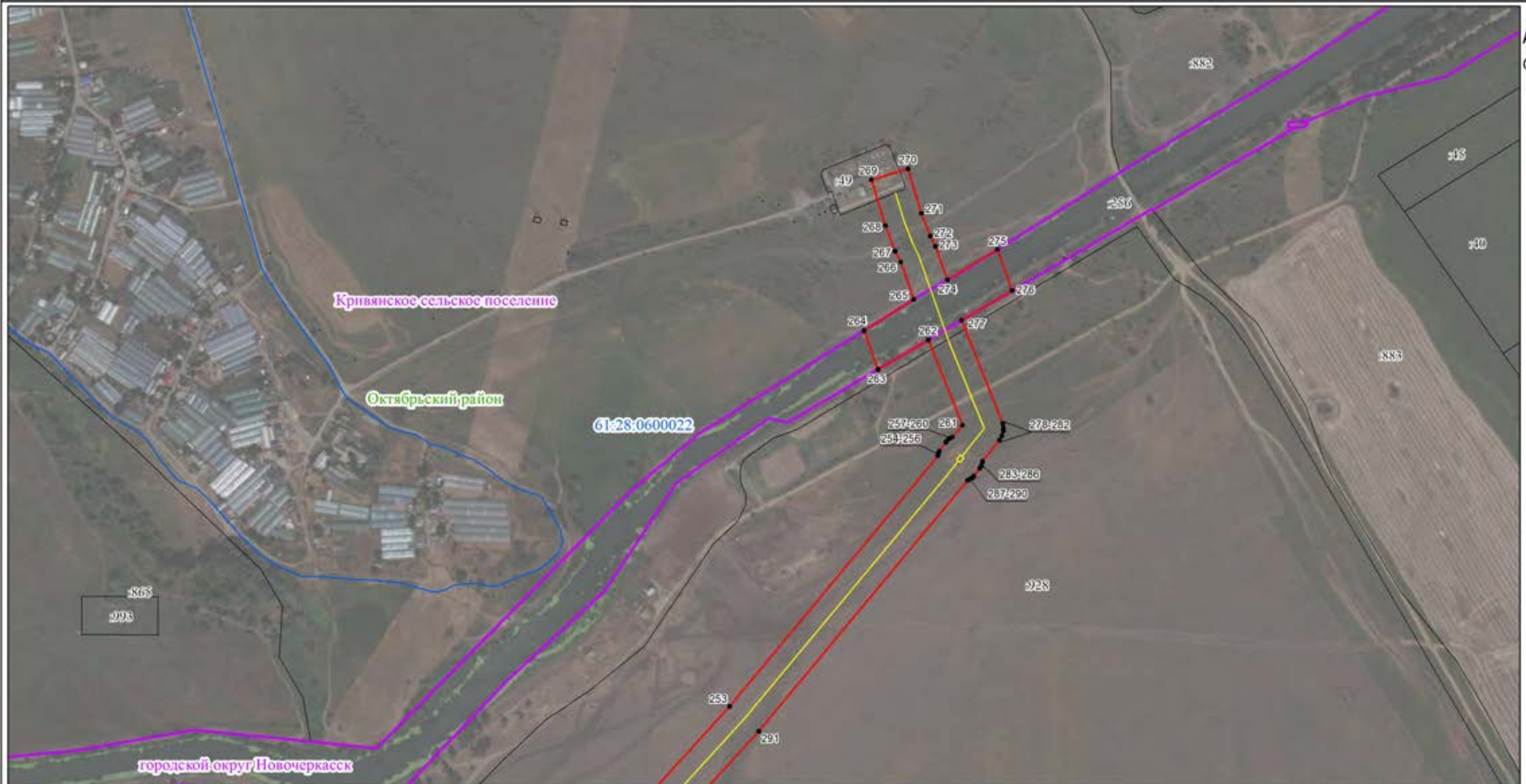
61:02:0600003 - обозначение номер кадастрового квартала

:3075 - обозначение кадастрового номера земельного участка

- обозначение границы сельского поселения (населенного пункта)

Кривянское сельское поселение - обозначение сельского поселения (населенного пункта)

Схема расположения границ публичного сервитута



Используемые условные знаки и обозначения:

Масштаб 1:5 000

- 1 - характерная точка границы публичного сервитута
- ось газопровода Газопровод-отвод к Новочеркасской ГРЭС (начало - задвижка в пределах огражденной территории компрессорной станции "Октябрьская" в Октябрьском р-не севернее х. Щепкино, конец - задвижка в пределах огражденной территории ГРС №3 юго-западнее ст. Кривянской

- обозначение границы публичного сервитута
- обозначение граница кадастрового квартала
- обозначение границы муниципального района
- обозначение границы земельных участков

Октябрьский район - обозначение муниципального района

61:02:0600003 - обозначение номер кадастрового квартала

:3075 - обозначение кадастрового номера земельного участка

— обозначение границы сельского поселения (населенного пункта)

Кривянское сельское поселение - обозначение сельского поселения (населенного пункта)